

PRESENTACIÓN EDIFICACIÓN

PARRA
GRUPO





PROYECTOS EDIFICACIÓN

Experiencia y Compromiso en Construcción

En Grupo Parra, ponemos a tu disposición nuestra amplia experiencia en la ejecución de proyectos de obra civil, marítima, hidráulica y edificación, abarcando sectores residenciales, industriales y singulares.

A continuación, presentamos una selección de proyectos en los que hemos participado, destacando especialmente aquellos relacionados con Edificación, donde nuestro equipo técnico ha desempeñado un papel clave en la planificación y ejecución de cada obra.

PARRA
GRUPO

CENTRO DEPORTIVO Y FITNES . HUÉRCAL DE ALMERÍA

Centro Deportivo de Huércal de Almería: Obra Finalizada y Entregada

Actualmente, esta infraestructura ya está completada y entregada al Ayuntamiento de Huércal de Almería, convirtiéndose en un espacio moderno y polivalente diseñado para fomentar la práctica deportiva.

El centro cuenta con dos áreas principales:

- ◆ Nave con piscina semiolímpica climatizada, con una imponente estructura de techo construida en vigas y tirantas de madera.
 - ◆ Nave destinada a sala fitness y entrenamientos personalizados, que incluye vestuarios, recepción y aseos para garantizar la comodidad de los usuarios.
- Un proyecto concebido para impulsar el deporte y el bienestar en la comunidad.



EDIFICIO SINGULAR CAPITANÍA MARÍTIMA PUERTO AYAMONTE

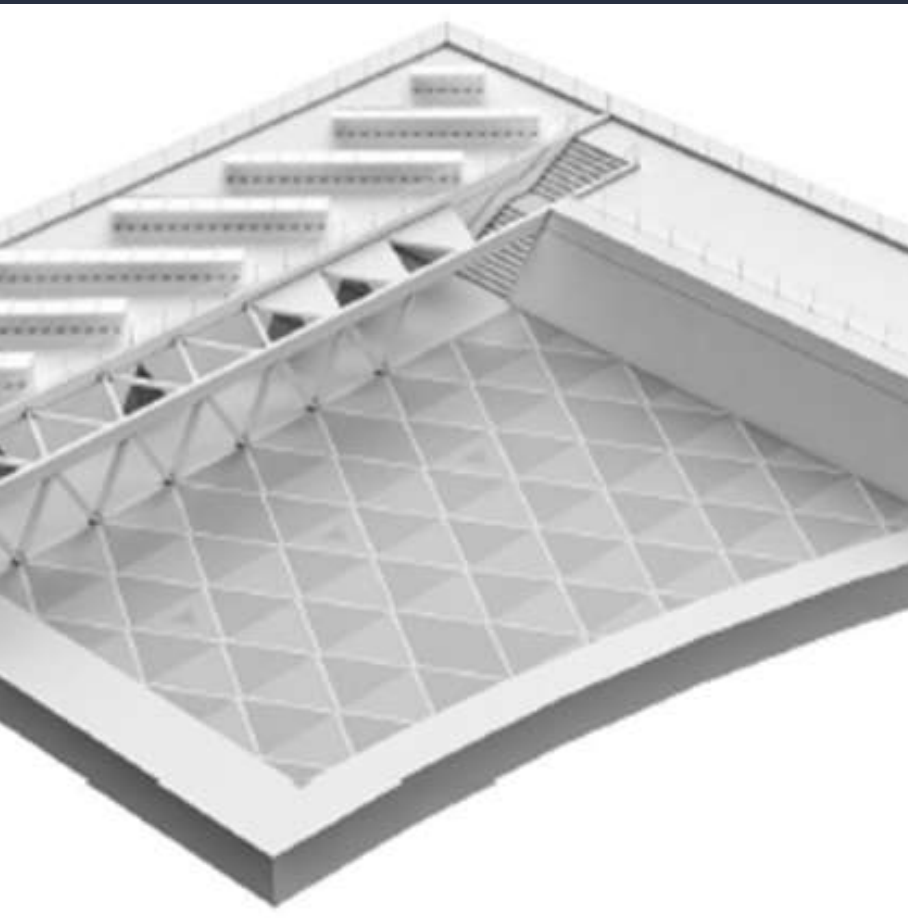
Edificio Singular en Ayamonte: Arquitectura y Funcionalidad

Este edificio en forma de L, construido en una sola planta y acabado completamente en hormigón visto, combina un diseño vanguardista con una funcionalidad pensada para el entorno portuario.

Sus instalaciones incluyen una zona de recepción de usuarios, oficinas para la administración del puerto, almacenes, lavandería y vestuarios, entre otros espacios operativos.

Entre sus elementos arquitectónicos destacan la pérgola ejecutada íntegramente en hormigón visto, el muro proa que evoca la proa de un barco y refuerza su vinculación con el mar, así como las formas triangulares en sus fachadas, ventanas y en el adoquinado de la plaza.

Este proyecto representa una integración armónica entre arquitectura y entorno, consolidándose como un referente en diseño y construcción en el ámbito portuario.



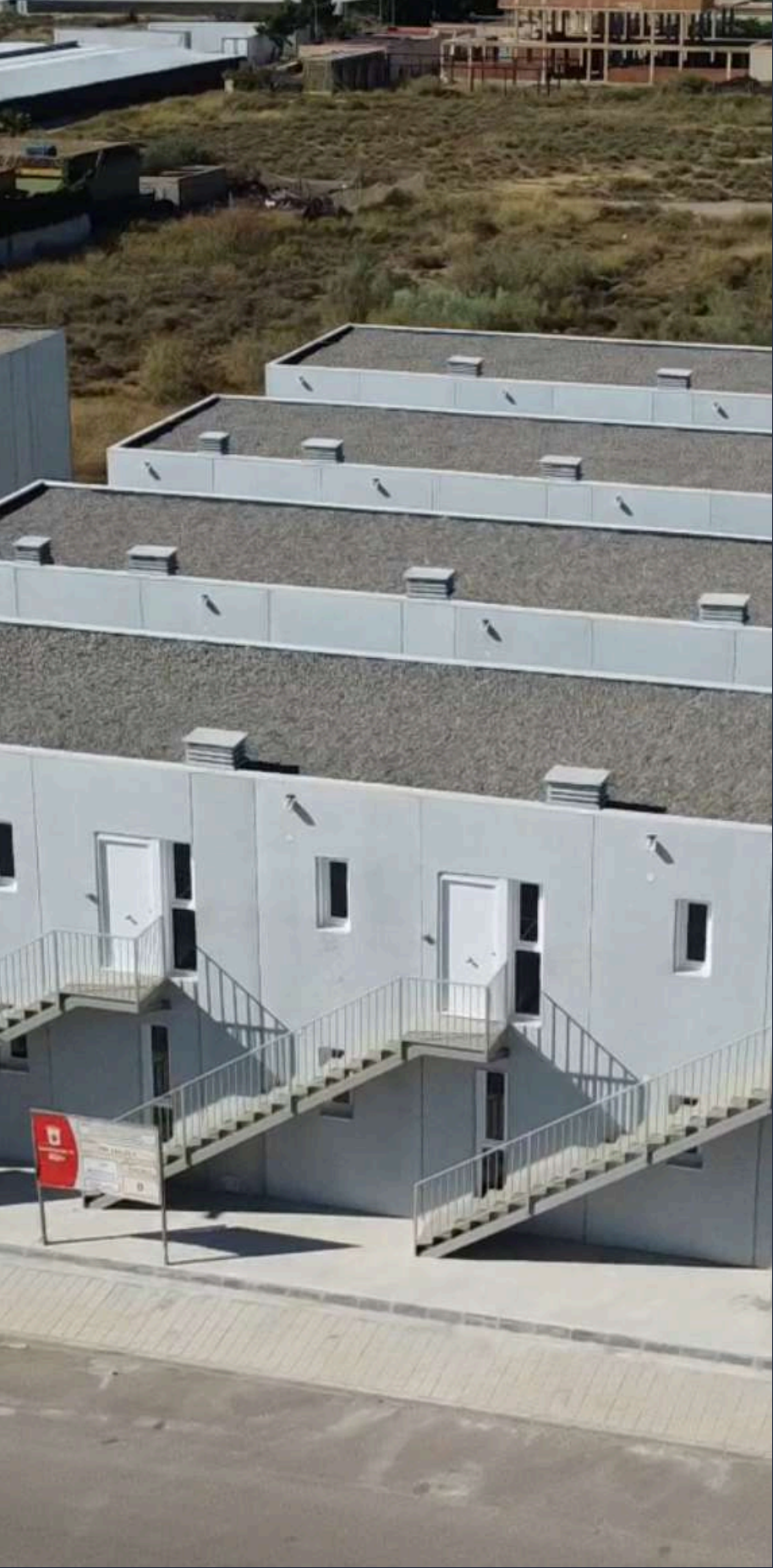
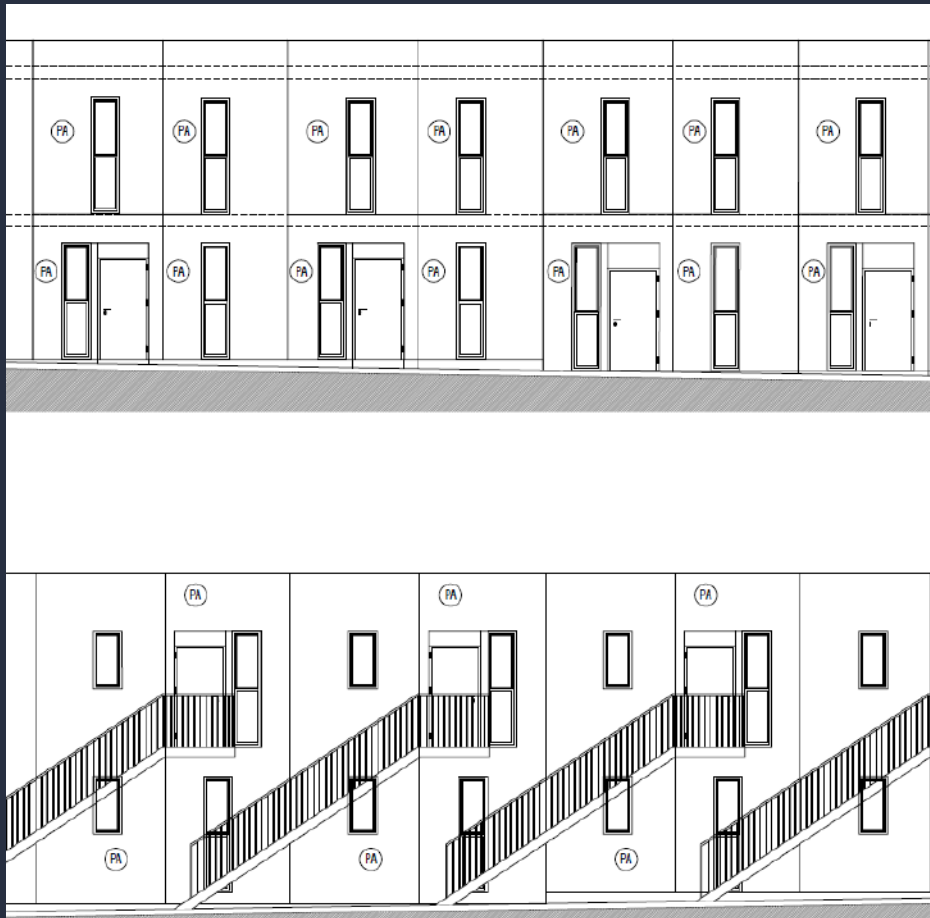
DISPOSITIVOS DOTACIONALES

LOS GRILLOS

Edificio dotacional en Los Grillos (Fase III): Habitabilidad y Eficiencia. Con tipología compacta en dos plantas y lenguaje sobrio, el edificio prioriza la habitabilidad y el bajo mantenimiento para un uso intensivo y rotatorio. Su implantación optimiza la orientación y la ventilación cruzada, alcanzando calificación energética B y reduciendo la demanda mediante envolvente térmica reforzada y carpinterías de altas prestaciones.

Unidades de alojamiento, distribuidas en módulos repetitivos que facilitan control, limpieza y mantenimiento, además de zonas comunes funcionales.

Entre sus soluciones destacan la racionalidad estructural con un sistema constructivo diseñado para rapidez de ejecución, durabilidad y coste operativo contenido. El resultado es un equipamiento público útil y digno, integrado en su entorno de Níjar, que responde con solvencia a la necesidad de alojamiento transitorio.



EDIFICIO VARADERO - ALMERÍA

REMODELACIÓN Y REHABILITACIÓN

El Edificio Varadero, situado a la entrada del Puerto Pesquero de Almería, es una construcción histórica y el edificio más antiguo que aún se mantiene en pie dentro del puerto. Originalmente, fue un varadero dedicado a la reparación de barcos de pesca, desempeñando un papel clave en la actividad marítima de la zona.

Grupo Parra está finalizando su remodelación y rehabilitación integral, tanto en su interior como en su exterior, respetando su valor histórico mientras lo adapta a nuevos usos. La incorporación de tecnología avanzada en iluminación y audiovisuales permitirá que este espacio se convierta en un lugar idóneo para la celebración de congresos, reuniones y eventos de diversa índole.

Un proyecto que recupera el patrimonio portuario de Almería, dotándolo de una nueva vida y funcionalidad.



NUEVAS OFICINAS

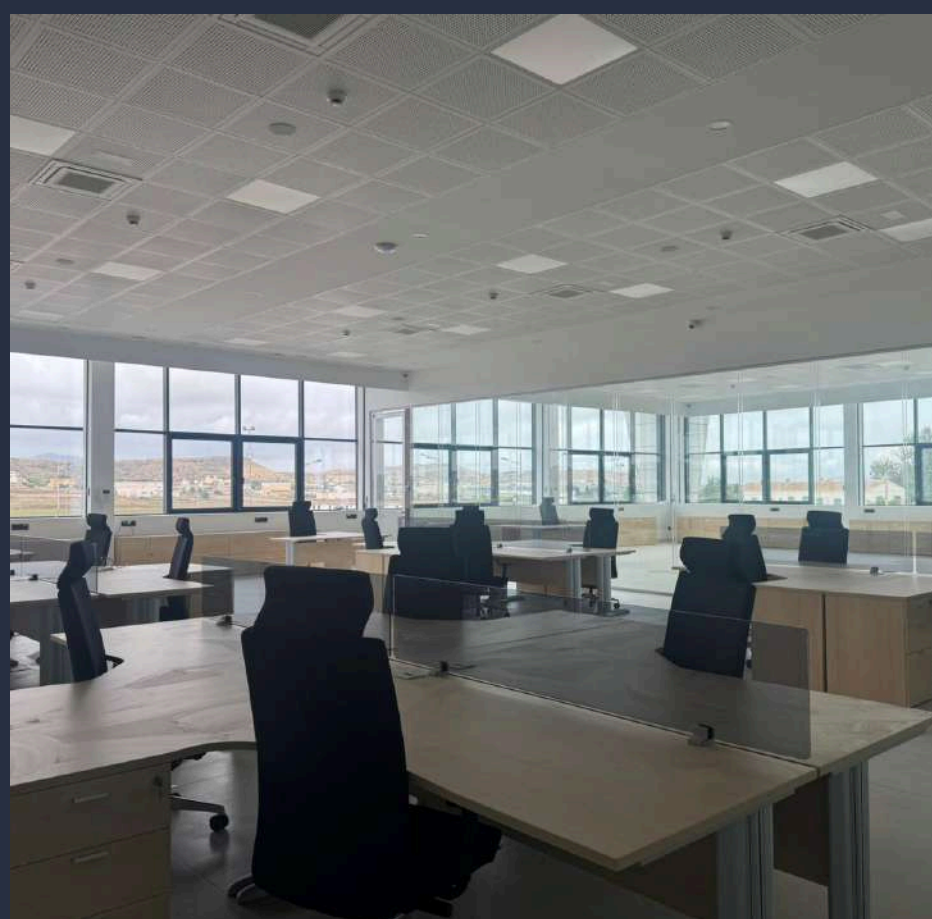
GRUPO J. CANO - ANTAS

Remodelación y Ampliación de las Oficinas Centrales de Grupo J. Cano
Grupo J. Cano, una de las empresas de transporte más prestigiosas, ha confiado en Grupo Parra para la remodelación y ampliación de sus oficinas centrales en Antas, Almería. Con una superficie total de más de 4.000 m², este proyecto abarca oficinas, taller, almacenes y cámaras frigoríficas, consolidando un espacio moderno y eficiente.

Grupo Parra ha asumido tanto el diseño y redacción del proyecto como la ejecución de las obras, con el objetivo de crear una infraestructura funcional y de vanguardia. Se ha diseñado una fachada singular, que refleja la identidad corporativa de la empresa, utilizando materiales de última generación como DEKTON.

El edificio cuenta con una fachada ventilada en voladizo y está equipado con la última tecnología en telecomunicaciones en el interior de sus oficinas. Además, la ampliación incluye la construcción de salas de formación, un salón de presentaciones, sala de reuniones y espacios independientes para cada departamento, garantizando un entorno de trabajo óptimo y adaptado a las necesidades del sector.

Un proyecto que fusiona innovación, diseño y funcionalidad para potenciar el crecimiento de Grupo J. Cano.



VILLAS UNIFAMILIARES VERA

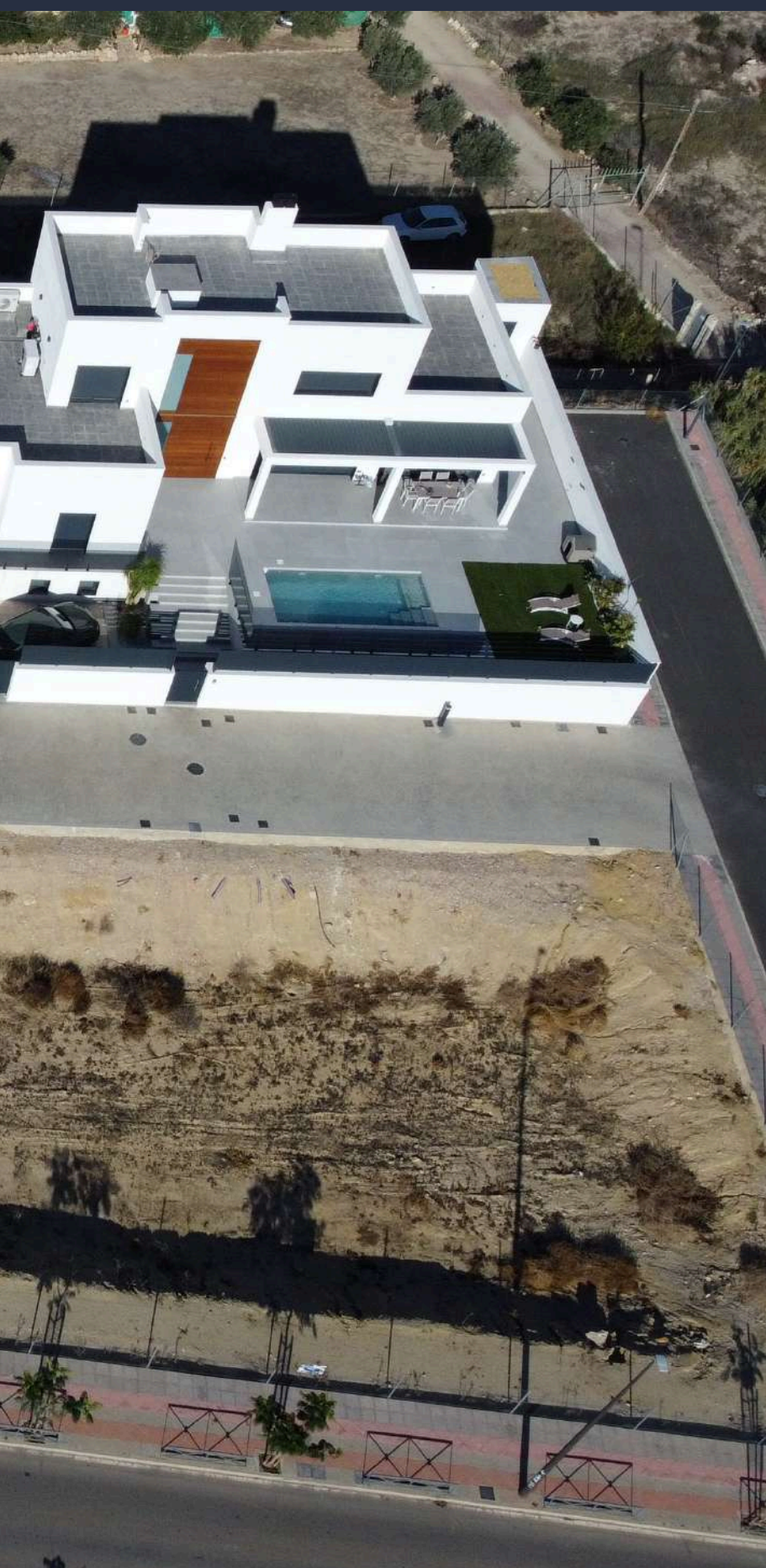
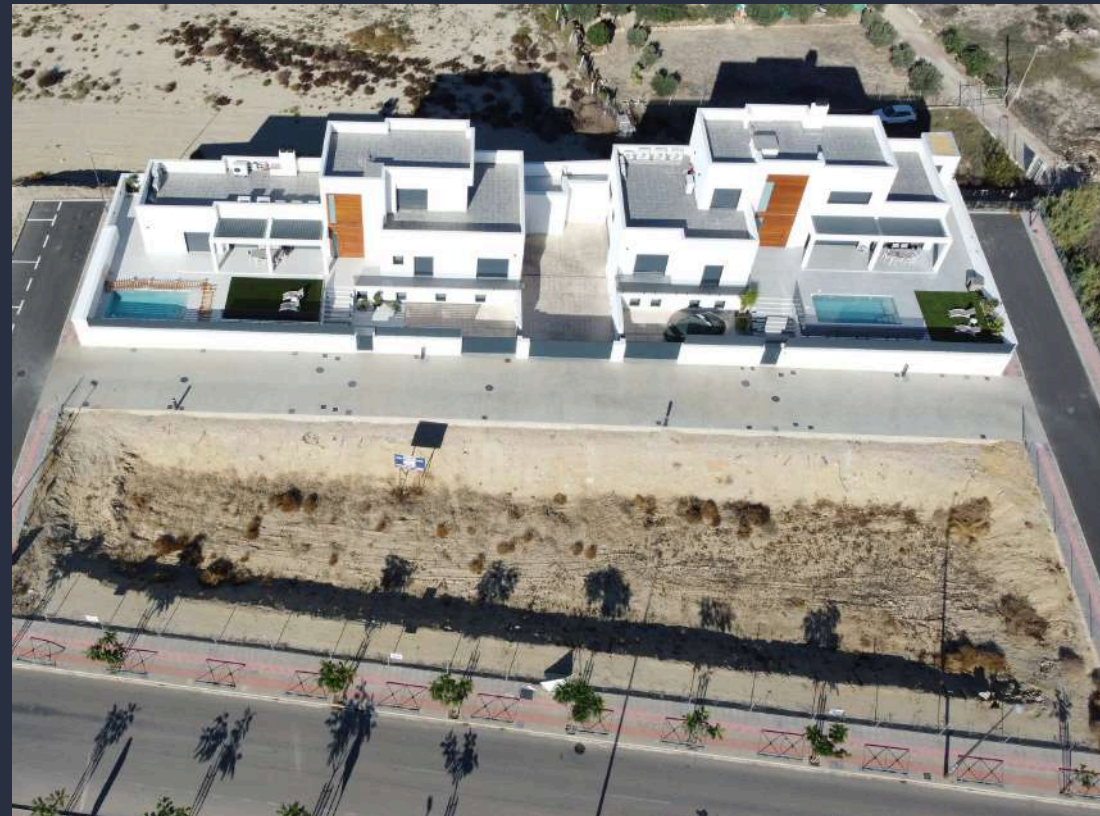
Exclusivas Villas Unifamiliares en Vera

En la localidad de Vera se han desarrollado dos villas unifamiliares de alto nivel, diseñadas para ofrecer el máximo confort y eficiencia energética. Con una superficie habitable de 550 m² cada una, estas residencias combinan materiales de primera calidad con soluciones arquitectónicas innovadoras.

Cada vivienda está equipada con una piscina climatizada, suelos de cerámica de gran formato, y pérgolas bioclimáticas que garantizan una integración armónica con el entorno. La carpintería en madera de roble natural, de suelo a techo, junto con el suelo radiante con compresor de aerotermia, aseguran un ambiente cálido y confortable durante todo el año.

Las escaleras metálicas con zanca central y escalones volados aportan un diseño moderno y sofisticado, mientras que la carpintería de aluminio con cristal de seguridad, control solar, argón y rotura de puente térmico, refuerza la eficiencia térmica y acústica de cada espacio.

Un proyecto que une diseño, sostenibilidad y tecnología para crear viviendas de alto rendimiento energético con un carácter único y exclusivo.



TORRECÁRDENAS

AMPLIACIÓN CENTRAL COMPRAS

Nueva Fase del Almacén Central de Compras del Hospital de Torrecárdenas

Como parte del proceso de modernización y optimización de recursos, se ha llevado a cabo la demolición de la nave anterior y la construcción de una nueva fase del almacén central de compras del Hospital de Torrecárdenas, en Almería.

La pandemia evidenció la importancia de contar con infraestructuras logísticas eficientes para la gestión de suministros sanitarios. Por ello, este nuevo edificio ha sido diseñado como un espacio diáfano, de gran altura y planta sencilla, optimizado para el almacenamiento de consumibles y productos sanitarios.

Además, la planta baja se construye a la misma cota que el laboratorio general de Torrecárdenas, lo que permitirá su futura ampliación en caso de ser necesario.

Un proyecto clave para reforzar la capacidad operativa del hospital y mejorar su eficiencia logística.



CUALIN QUALITY NAVES Y OFICINAS

Ampliación de las Instalaciones de Cualin Quality

Grupo Parra ha llevado a cabo la ampliación de las instalaciones de Cualin Quality, empresa especializada en la producción de tomate Cherry bajo invernadero de cristal para el mercado europeo. Este proyecto ha permitido optimizar su capacidad operativa y mejorar la eficiencia en sus procesos productivos.

Las obras realizadas incluyeron:

- Construcción de una nave para cámaras frigoríficas y almacenamiento de envases.
- Construcción de una nave destinada a oficinas, vestuarios y comedor.
- Ejecución de un embalse de 60.000 m³ con cubierta flotante para una gestión óptima del recurso hídrico.
- Instalación de un sistema de calefacción para invernaderos, incluyendo el montaje de un depósito tipo "buffer" para agua caliente.
- Implementación de un sistema de aprovechamiento de aguas de riego mediante silos decantadores, permitiendo reutilizar el agua hasta siete veces más y optimizando su uso de manera sostenible.

Este proyecto refuerza el compromiso de Cualin Quality con la innovación y la eficiencia agrícola, asegurando una producción sostenible y competitiva en el mercado europeo.



RESIDENCIA GERIÁTRICA GARRUCHA

Construcción de la Nueva Residencia Geriátrica de Garrucha.

Grupo Parra ha llevado a cabo la construcción de la nueva residencia geriátrica de Garrucha, un edificio moderno y funcional diseñado para ofrecer el máximo confort y calidad asistencial.

El proyecto ha consistido en la ejecución de un edificio de dos plantas, con una superficie total superior a 3.000 m². Además, la estructura ha sido calculada para permitir una futura ampliación en la tercera planta, destinada a la atención de salud mental.

El diseño del edificio prioriza la luminosidad y la amplitud, con grandes ventanales en sus cuatro fachadas y un patio central acristalado que favorece la entrada de luz natural y la sensación de bienestar en los espacios interiores.

Las instalaciones incluyen 37 habitaciones completamente equipadas, además de enfermería, cocina, comedor, aseos y demás dependencias necesarias para garantizar un entorno seguro y confortable para los residentes.

Este proyecto representa un paso adelante en la oferta de infraestructuras para el cuidado de mayores, combinando funcionalidad, accesibilidad y un diseño adaptado a las necesidades del sector sociosanitario.



RESIDENCIA GERIÁTRICA DE ALBOX



CUARTO DE ARMADORES MARBELLA

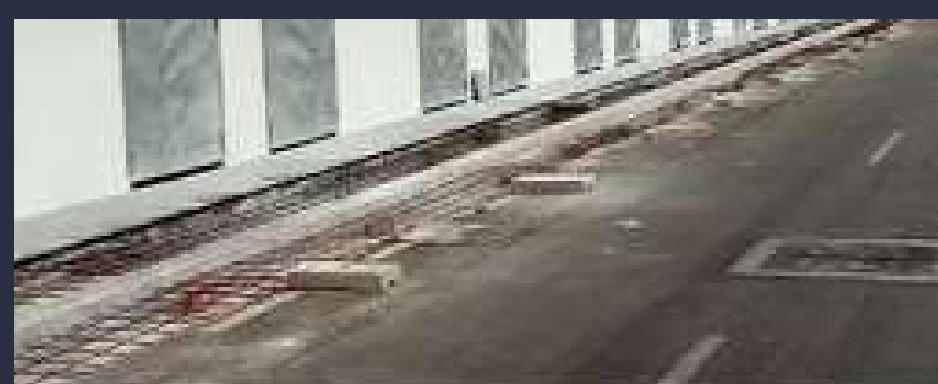
Construcción de los Cuartos de Armadores en el Puerto Pesquero de Marbella

Grupo Parra ha ejecutado la construcción de los nuevos cuartos de armadores en el Puerto Pesquero de Marbella, una infraestructura diseñada para mejorar las condiciones de trabajo y almacenamiento de los profesionales del sector.

El edificio, de planta sencilla y rectangular, alberga 32 habitaciones, todas equipadas con puertas resistentes al ambiente marino, garantizando durabilidad y seguridad en un entorno de alta exposición a la humedad y la salinidad.

Esta obra supone una mejora significativa para la flota pesquera y sus usuarios, proporcionando un espacio más amplio, funcional y seguro donde los armadores pueden trabajar con comodidad y guardar sus enseres con total protección.

Un proyecto que refuerza la infraestructura portuaria y apoya el desarrollo de la actividad pesquera en Marbella.



FARO DE MOJÁCAR

Construcción del Nuevo Faro de Mojácar: Un Proyecto Singular

Grupo Parra ha llevado a cabo una de las obras más exclusivas y singulares de la provincia: el nuevo Faro de Mojácar.

La construcción de un faro es un desafío poco común y requiere un alto nivel de especialización, ya que incorpora tecnología avanzada en iluminación y sistemas de comunicación marítima. Son muy pocas las empresas en España con experiencia en este tipo de infraestructuras, y en Grupo Parra nos enorgullece formar parte de ese selecto grupo.

Este proyecto no solo mejora la seguridad en la navegación de la costa, sino que también representa un hito en nuestro compromiso con la ingeniería y la innovación, consolidando nuestra capacidad para afrontar obras de gran complejidad técnica.



INSTALACIONES VEINSUR ANTAS

Construcción de las Instalaciones de Veinsur en Antas
Grupo Parra llevó a cabo la construcción de las nuevas instalaciones de Veinsur, concesionaria oficial de Volvo Camiones, en Antas. Este proyecto, realizado hace aproximadamente seis años, ha permitido dotar a la empresa de un espacio moderno y altamente funcional, adaptado a las exigencias del sector. La infraestructura está compuesta por una nave prefabricada en hormigón blanco, con una geometría angular que le otorga un diseño distintivo y vanguardista. Además, incorpora la última tecnología en equipamiento de taller, priorizando el confort y la seguridad tanto para mecánicos como para usuarios. Otro aspecto clave de la obra ha sido la integración de un sistema eficiente de gestión de residuos, reafirmando el compromiso de Veinsur con la sostenibilidad y la optimización de recursos en el ámbito de la automoción.



BODEGAS LEGARIS EN LA RIBERA DEL DUERO



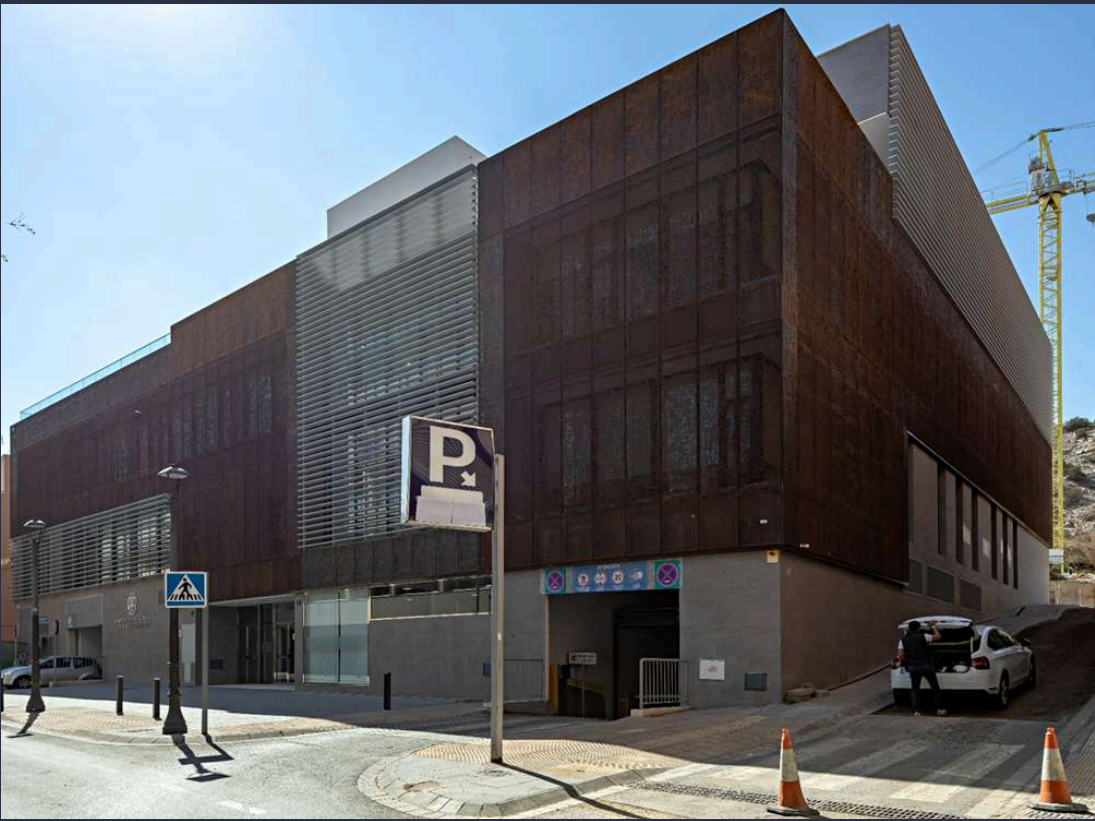
Bodegas Legaris – Ribera del Duero

Un referente en arquitectura vinícola, donde la construcción se fusiona con el paisaje y la tradición de la Ribera del Duero. Este proyecto exigió soluciones estructurales avanzadas para garantizar la integración del edificio en el entorno, combinando diseño contemporáneo con procesos productivos de alta eficiencia.



EDIFICIO DE LA GERENCIA MUNICIPAL DE URBANISMO DEL AYUNTAMIENTO DE ALMERÍA

Edificio de la Gerencia Municipal de Urbanismo – Ayuntamiento de Almería
Un espacio clave para la gestión urbanística de la ciudad, diseñado con criterios de eficiencia energética y funcionalidad. Su construcción requirió la implementación de soluciones innovadoras para optimizar su uso administrativo y ofrecer un entorno accesible y moderno.



RESIDENCIAL HACIENDA RENTAL HOMES, MÁLAGA

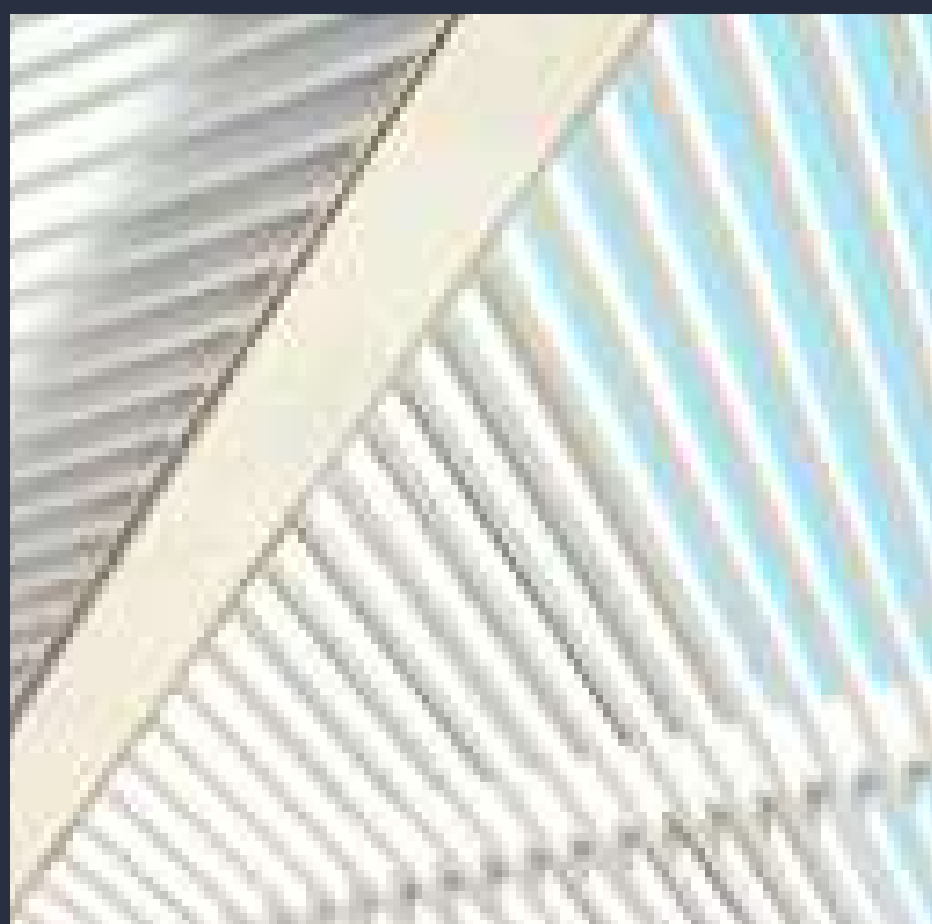
Edificio Residencial Singular con Bajos de Oficinas
Edificio Residencial Singular con Bajos de Oficinas
Un proyecto que equilibra vivienda y actividad empresarial, con una arquitectura versátil que se adapta a las necesidades urbanas actuales. Este edificio combina un diseño elegante con una estructura eficiente, permitiendo la coexistencia de espacios residenciales y comerciales en un mismo entorno.



MERCADO DE ABASTOS DE ROQUETAS DE MAR

Mercado de Abastos de Roquetas de Mar

La modernización y construcción de este espacio ha supuesto una mejora significativa en la infraestructura comercial de la ciudad. Diseñado para optimizar la experiencia de compra y el flujo de visitantes, el mercado incorpora soluciones constructivas que garantizan su durabilidad y eficiencia operativa.





Trayectoria y Proyectos Destacados de Juan Ruiz, Director de Construcción de Grupo Parra.

La experiencia y liderazgo de Juan Ruiz, Director de Construcción de Grupo Parra, han sido clave en la ejecución de importantes proyectos que destacan por su innovación, complejidad técnica y funcionalidad. Su trayectoria incluye obras de gran impacto en distintos sectores, consolidando su reconocimiento en el ámbito de la construcción.

Cada uno de estos proyectos refleja el compromiso de Juan Ruiz y Grupo Parra con la excelencia en la construcción, aportando soluciones innovadoras y de alta calidad en distintos sectores.

PROYECTOS EDIFICACIÓN



Carretera de Ronda 94
04620 -Vera (Almería) - España
Tlf: 950 453 454
info@grupoparra.es
www.grupoparra.es



EL SALMERÓN
TALLERES DE MAQUINARIA

